



DRZWI PODNOSZONO-PRZESUWNE  
**HST-Sky**

**PRODUKT ZGŁOSZONY  
DO KONKURSU DOBRY DESIGN 2019**





# Co wyróżnia nasze produkty...

## **Wiedza, doświadczenie | Innowacyjność**

Podczas 25 lat zbudowaliśmy silną markę opartą na innowacyjności i rozwoju. Zdobyliśmy ogromne doświadczenie w branży budowlanej. Wykorzystujemy swój wielki potencjał aby dalej się rozwijać. W naszym Dziale Badań i Rozwoju powstają nowoczesne rozwiązania, realizowane przez ponad 100 inżynierów. W branży wyróżnia nas wysoka jakość, liczne patenty, innowacyjne rozwiązania oraz nowoczesna linia produkcyjna.

## **Indywidualne rozwiązania | Satysfakcja klienta**

Do każdego Klienta podchodzimy indywidualnie. Słuchamy jego potrzeb i skutecznie na nie odpowiadamy. Szeroka paleta kolorów, różnorodność typów drewna pozwala nam stworzyć produkt „skrojony na miarę potrzeb” nawet najbardziej wymagającego Klienta. Zastosowanie najnowszych rozwiązań oraz dbałość o każdy detal powodują unikatowość produktu i zadowolenie inwestora.

## **Design**

Nowoczesne połączenie drewnianej ramy z aluminiową okładziną, to wyznacznik nowych trendów. Stanowi to nie tylko wytrzymałą konstrukcję, ale prezentuje również wysoki poziom walorów wizualnych. Współczesny Klient wymaga aby produkt był nie tylko funkcjonalny, ale również nie zaburzał kompozycji i aranżacji przestrzeni, w której przebywamy. Produkty marki FAKRO spełniają te wymagania.

## **EKOlogiczne praktyki**

FAKRO jest firmą EKO, hołdującą i promującą wszelkie proekologiczne rozwiązania. Do produkcji wykorzystujemy ekologiczne surowce, a produkty spełniają, a nawet przewyższają wymogi termoizolacyjności stawiane oknom. Przemysłana budowa pakietów szybowych oraz szeroka gama osłon zewnętrznych idealnie komponuje się z założeniami budownictwa zrównoważonego.

## **Bezpieczeństwo**

Rozwiązania stosowane w pionowych oknach FAKRO zwiększają komfort mieszkania. Dzięki nim możemy czuć się bezpiecznie bez względu na to pod jaką szerokością geograficzną mieszkamy i pracujemy. Możemy być spokojni o swoją rodzinę i najbliższych zarówno w dzień jak i w nocy.





Drzwi podnosząco-przesuwne HST-Sky firmy FAKRO to nowy trend w budownictwie zmieniający postrzeganie przestrzeni mieszkalnych. Możliwości jakie stwarzają są nieocenione, a percepcja przebywania w budynku znacząco się zmienia. Wykonanie wielkich przeszkleń całkowicie użytkowych, łatwo otwieranych, bezpiecznych i bardzo estetycznie wykonanych wprowadza do naszego życia dodatkową wartość. Bliskość z otoczeniem, naturą, przenikanie się wewnątrz budynku z jego otoczeniem. Duże przeszklenia to spektakularne widoki i możliwość podglądania otaczających nas „żywych obrazów” za oknem.

Drzwi HST-Sky to zacieranie się klasycznej granicy między wnętrzem a otoczeniem budynku. Teraz jest to jedna przestrzeń, z której dowolnie można korzystać.

Nowoczesne połączenie wytrzymałej zewnętrznej ramy aluminiowej i wewnętrznej drewnianej w drzwiach HST-Sky z serii Innoview firmy FAKRO zapewnia niespotykaną trwałość jak również bardzo dużą estetykę wnętrza.

Drzwi te nie są tylko elementem stalarki otworowej użytej w budynku ale stanowią zarazem część wystroju nadając wnętrzu styl i charakter.

**Drzwi HST-Sky firmy FAKRO to jedyny tego typu produkt na rynku. Drzwi te posiadają wszystkie najnowsze rozwiązania zintegrowane w jednym produkcie, dając tym samym niespotykaną jakość i komfort obsługi.**





**DRZWI**  
PODNO SZONO-  
PRZESUWNE HST-Sky



# DRZWI PODNO SZONO-PRZESUWNE HST-Sky

Drzwi podnoszono-przesuwne mimo swoich gabarytów są niezwykle komfortowe w użytkowaniu, a olbrzymie przeszklenia wpuszczają do wnętrza jeszcze więcej promieni słonecznych.

Otwarte i podczas otwierania nie zabierają miejsca w pomieszczeniu.

Zwiększają wizualną przestrzeń pomieszczenia.

Duże przeszklenia i drzwi tarasowe są wyznacznikiem nowych trendów w budownictwie.



## DRZWI PODNOSZONO-PRZESUWNE HST-Sky – nieograniczony widok

- **NOWOŚĆ NA RYNKU!** Nowoczesne okucia Siegenia wyróżniające się trwałością, wykonaniem, komfortem w użytkowaniu i wyglądem!
- nowoczesne połączenie wytrzymałej zewnętrznej ramy aluminiowej i wewnętrznej drewnianej
- możliwość wykonania konstrukcji do 12 m szerokości i 2,8 m wysokości
- niski próg ułatwiający przemieszczanie się między wnętrzem pomieszczenia a tarasem
- długoletnia trwałość
- wysoka odporność na czynniki zewnętrzne
- brak konieczności konserwacji zewnętrznej, aluminiowej ramy okiennej
- podwójna lub potrójna szyba
- wysoki stopień izolacyjności termicznej
- dwa warianty zakończenia wewnętrznego profilu drewnianego: Classic i Modern, pozwalają na dopasowanie drzwi przesuwnych do okien drewniano-aluminiowych





UNIKALNE CECHY DRZWI  
PODNO SZONO-PRZESUWNYCH  
**HST-Sky** FIRMY FAKRO



## **Funkcja SOFT CLOSE** **– unikalne rozwiązania projektowe** **i większy komfort użytkownika.**

Obsługa okna z funkcją SOFT CLOSE to lekkie i bezpieczne przesuwanie wielkogabarytowych skrzydeł okiennych. Na system składa się mechanizm amortyzujący i szyna prowadząca. Funkcja ta wykorzystywana jest z powodzeniem w wielu obszarach współczesnego życia a teraz została zaimplementowana w drzwiach HST-Sky. Mechanizm wyhamowuje ruch skrzydła, w końcowej fazie zamykania, a następnie łagodnie wprowadza je w ramę zapobiegając w ten sposób ryzyku przytrzaśnięcia i jednocześnie chroniąc okna przed skutkami nieprawidłowej obsługi.



System SOFT CLOSE to atrakcyjne wizualnie rozwiązanie dla wymagających. Całkowicie ukryta w profilu szyna prowadząca, zapewnia wyjątkowo komfortową obsługę, łącząc płynny ruch przesuwny z atrakcyjnym, designerskim wyglądem. Szyna SOFT CLOSE wyposażona jest w nowy, unikalny mechanizm rolkowy, dzięki czemu ruch skrzydła jest bardziej harmonijny i wyraźnie lżejszy. Zastosowanie tego rozwiązania, zdecydowanie zmienia na korzyść odczucie towarzyszące obsłudze skrzydeł przesuwnych.

Zalety systemu SOFT CLOSE

- komfortowy ruch przy zamykaniu skrzydła,
- zapobiega uszkodzeniom wynikającym z nieprawidłowej obsługi,
- chroni przed przytrzaśnięciem,

## **Szyna uszczelniająca** **– solidne uszczelnienie górnych części okna**

Nowa szyna uszczelniająca zapewnia niezawodny komfort użytkownika dzięki skutecznemu uszczelnieniu górnej części okna. Zastosowanie systemu wielokomorowego sprawia, że szyna zapewnia skuteczną izolację termiczną oraz solidną ochronę przed wiatrem i silnym deszczem. Kolejną zaletą jest zabezpieczenie antywłamaniowe klasy RC2 oraz odpowiednie właściwości termiczne zapobiegające osadzaniu się kondensatu. Ukryte miejsca mocowania wpływają korzystnie na wygląd szyny.



- bardzo dobra izolacja termiczna dzięki zastosowaniu wielokomorowego systemu uszczelniającego z PCV, bez osadzania kondensatu, skutecznie chroni przed wiatrem i silnym deszczem.
- zabezpieczenie antywłamaniowe klasy RC2 na zgodność z normą EN 1627ff
- długotrwały komfort użytkownika dzięki skutecznemu uszczelnieniu górnych części okna
- ukryte miejsca mocowania.
- otwory na wkręty uwzględniają zakres tolerancji +/- 3 mm.



### **Niski próg – estetyka i bezpieczeństwo użytkowania**

Kolejną ważną kwestią jest wdrożenie niskiego progu ułatwiającego przemieszczanie się między wnętrzem pomieszczenia a tarasem. Niski próg przeznaczony do konstrukcji podnoszących sprawia, że wnętrza stają się bardziej słoneczne, a mieszkańcy zyskują poczucie przestrzeni i wolności. Rozwiązanie to, umożliwia szklenie w samym progu stając się tym samym, prawdziwą atrakcją wizualną każdego wnętrza. Próg ma wysokość zaledwie 5 mm co umożliwia swobodne przemieszczanie się w obie strony – a także korzyści pod względem efektywności energetycznej. Dzięki temu we wnętrzach panuje przyjemny klimat. Jednolita powierzchnia umożliwia w pełni bezproblemowe korzystanie zarówno z wnętrza budynku jak i z tarasu.





## Zasuwnica hakowa

### - atrakcyjny wygląd i wysoki poziom bezpieczeństwa

Nowa zasuwница hakowa zapewnia bezpieczeństwo, szczelność i niezawodność funkcjonowania drzwi podnosząco-przesuwanych przy jednoczesnym zachowaniu atrakcyjnej wizualnie formy. W pozycji otwartej haki całkowicie chowają się w skrzydle, co z jednej strony decyduje o eleganckim wyglądzie, a z drugiej strony, z uwagi na brak wystających elementów, zwiększa bezpieczeństwo. Haki wyposażone są w funkcję blokady, która uniemożliwia otwarcie skrzydła od zewnątrz, co zapewnia ochronę antywłamaniową klasy RC2 już w wersji podstawowej okuć. Wynika to z faktu, że odblokowanie haków jest możliwe jedynie po naciśnięciu klamki, a to wyklucza możliwość przesunięcia okuć przy użyciu jakichkolwiek narzędzi. Zastosowanie haków wysuwanych od dołu przyczynia się do zwiększenia docisku i gwarantuje optymalną szczelność. Unikalnym atutem tego rozwiązania jest regulacja docisku w przedziale +/- 2mm.

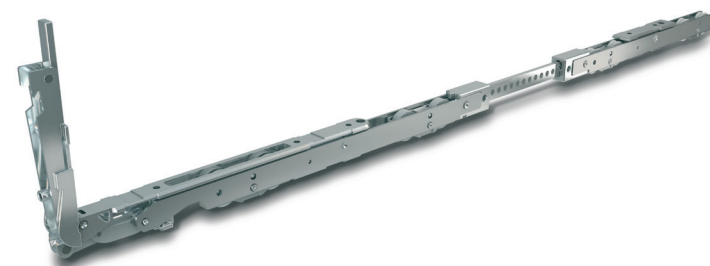
- brak wystających elementów przy otwartych skrzydłach
- zaczep rolkowy w połączeniu z hakiem zapewnia delikatne przesuwanie
- udoskonalona szczelność, także w przypadku niewielkich, lekkich skrzydeł – funkcja blokady haków odciąża mechanizm zasuwicy i zapewnia zwiększenie siły docisku i szczelności
- zabezpieczenie antywłamaniowe klasy RC2 wg EN 1627ff
- dostępne do wszystkich schematów otwierania
- ukryta regulacja docisku i miejsca mocowania elementów ramowych



## Wózki jezdne

### - inteligentna konstrukcja

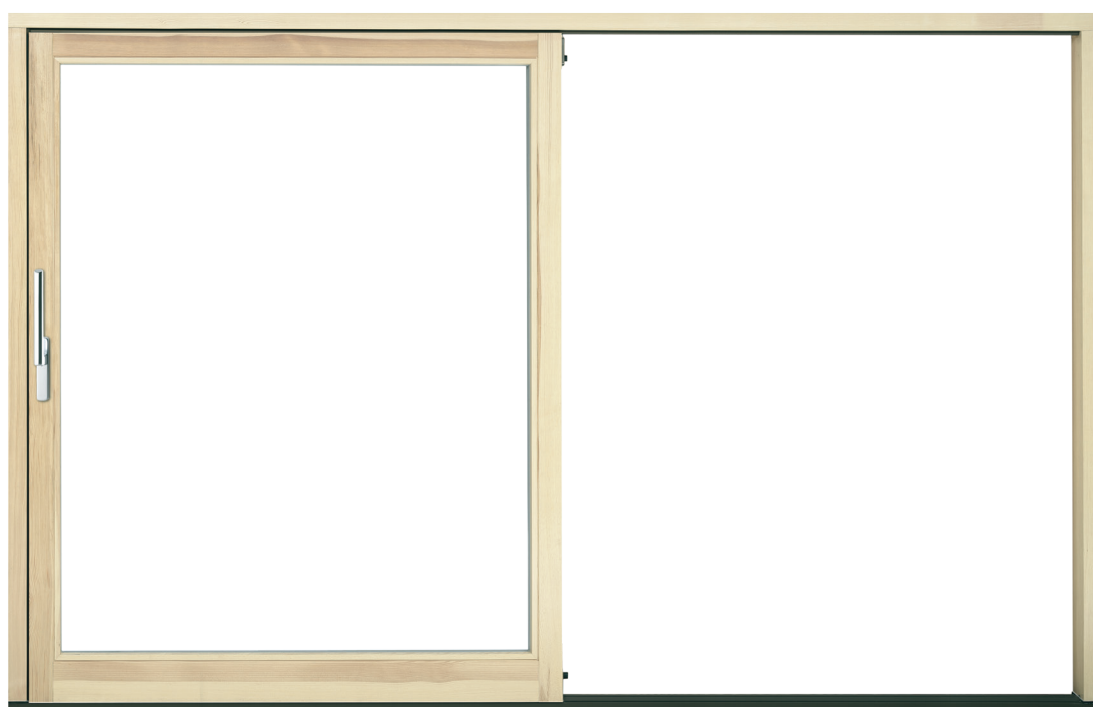
Nowatorska konstrukcja wózka jezdnego oferuje wysoki komfort użytkowania, dzięki optymalnemu rozłożeniu obciążeń na ośmiu rolkach jezdnych, a tym samym zapewnia wyjątkowo lekkie przesuwanie skrzydeł. Niewielka wysokość wózka pozwala zachować stabilność skrzydeł, nawet w przypadku wąskich profili. Dzięki temu możliwe jest zastosowanie większej powierzchni szklenia i zwiększenie ilości światła dziennego w pomieszczeniach, co z jednej strony decyduje o niezwykle atrakcyjnym wyglądzie, ale również ma wpływ na zachowanie wysokich wartości współczynnika U.



- lżejsze przesuwanie dzięki optymalnemu rozkładowi obciążeń na 8 rolek
- możliwość stosowania węższych profili, dzięki czemu można zastosować większe przeszklenie i zwiększyć dopływ światła do pomieszczeń
- zwiększona izolacja termiczna zapewniona przez większą powierzchnię przeszklenia



## DRZWI PODNOSZONO-PRZESUWNE HST-Sky



Przykładowa konstrukcja (schemat A)





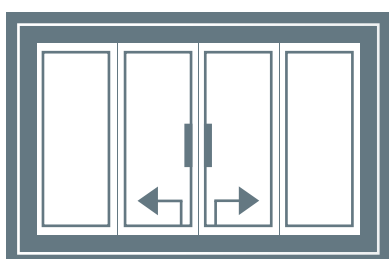
SCHEMAT A



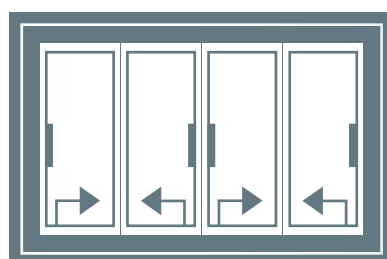
SCHEMAT A



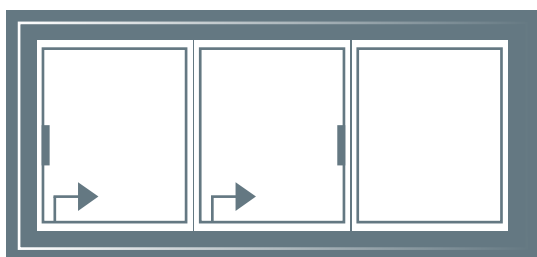
SCHEMAT D



SCHEMAT C



SCHEMAT F



SCHEMAT E

**SCHEMATY**  
OTWIERANIA DRZWI  
PODNOSZONO-PRZESUWNYCH HST-Sky

# DREWNO

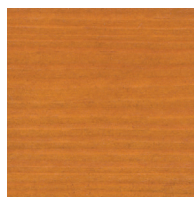
wewnętrzna strona okna



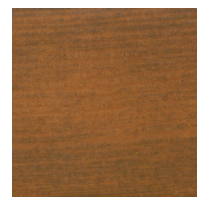
PINE



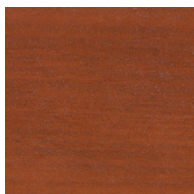
LIGHT OAK



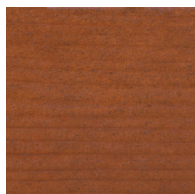
OLD PINE



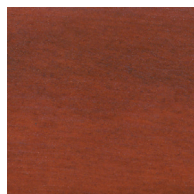
WALNUT



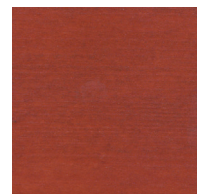
TEAK



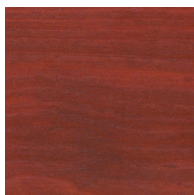
DARK OAK



BILINGA



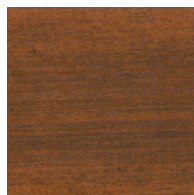
DOUKA



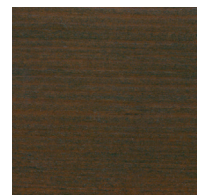
MAHAGONI



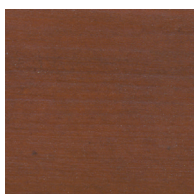
RICH MAHAGONI



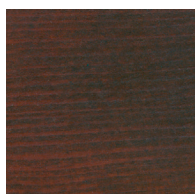
BROWN



IPE



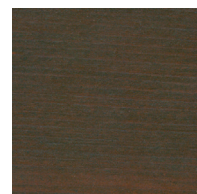
SANDBRAUN



ERDBRAUN



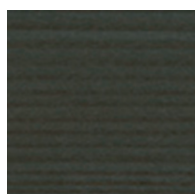
PALISANDER



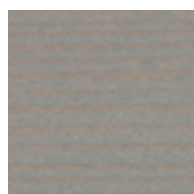
NUTTREE



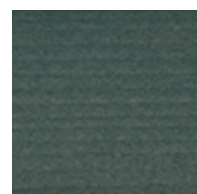
IVORY



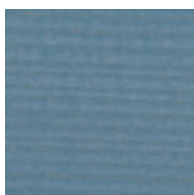
SEPIA



CONCRETE GREY



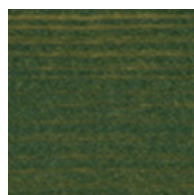
GRAPHITE



LAVENDER



SIENNA



FOREST GREEN



URBAN BLUE



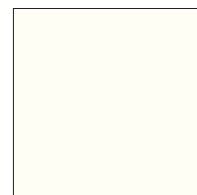
CLEAR



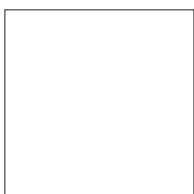
MATT



CREAM



RAL 9010



RAL 9003



RAL 7016



RAL 7022



RAL 7023



# RAMA ALUMINIOWA

zewnątrzna strona okna



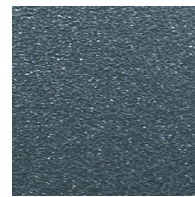
1-01



1-02



1-05



1-07



1-11



1-20



2-05



2-06



2-08



2-18



2-21



3-08



3-11



3-16



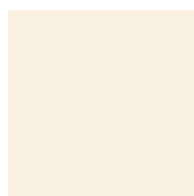
3-17



3-18



P4F3 MAT



RAL 1013



RAL 3002



RAL 5013



RAL 5015



RAL 6005



RAL 7035



RAL 7042



RAL 8003



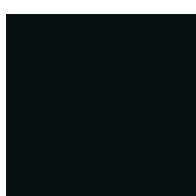
RAL 8011



RAL 8017



RAL 8019



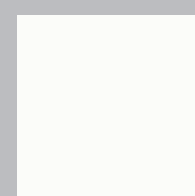
RAL 9005



RAL 9006



RAL 9007



RAL 9016

Grupa FAKRO to międzynarodowa korporacja działająca w branży budowlanej. Firma powstała w 1991 roku w oparciu o 100% polski, prywatny kapitał. Obecnie po ponad dwudziestu latach działalności FAKRO jest jednym z wiodących producentów okien dachowych na świecie, z 15-procentowym udziałem w rynku globalnym. W skład Grupy FAKRO, zatrudniającej ponad 3300 osób, wchodzi 12 spółek produkcyjnych oraz 16 dystrybucyjnych, zlokalizowanych w Europie, Azji i Ameryce. Firma FAKRO to także innowacyjne spojrzenie na okna dachowe. W nowoczesnym centrum rozwojowo-badawczym tworzone są unikalne produkty i nowatorskie rozwiązania. Potwierdzeniem tego jest kilkadziesiąt zgłoszeń patentowych co czyni z firmy FAKRO jedno z najbardziej innowacyjnych polskich przedsiębiorstw. FAKRO to firma, która do wielu krajów świata eksportuje nie tylko okna dachowe ale także myśl twórczą polskich inżynierów. W ten sposób polska firma wytycza nowe kierunki rozwoju dla branży okien dachowych na świecie, a Polska stała się światowym liderem w ich produkcji.

**DZIĘKUJEMY ZA UWAGĘ**