



FAKRO®



OKNO DO DACHÓW PŁASKICH DXW
PRZYSTOSOWANE DO CHODZENIA PO NIM

**PRODUKT ZGŁOSZONY
DO KONKURSU DOBRY DESIGN 2019**

CHARAKTERYSTYKA

Nowoczesne materiały i zmieniająca się technologia w budownictwie umożliwiają wznoszenie budynków z płaskimi dachami. W tego typu architekturze często zdarza się, że wewnątrz budynku istnieją pomieszczenia, w których nie ma możliwości zastosowania standardowych okien połaciowych. W każdym pomieszczeniu powinno znajdować się źródło naturalnego światła aby czuć się w nim komfortowo. Idealnym rozwiązaniem w takich przypadkach jest montaż specjalnie zaprojektowanych produktów do płaskich dachów.

Firma FAKRO wychodząc na przeciw oczekiwaniom Klientów jak i trendom rynkowym wprowadziła w ubiegłym roku „rodzinę” okien przeznaczonych do montażu w płaskich dachach. Produkty te cieszą się dużym zainteresowaniem, a różnorodność wariantów, jakie oferuje FAKRO pozwala na wybór odpowiedniego typu konstrukcji, rozmiaru czy też koloru wg potrzeb Klienta. Firma FAKRO będąc jedną z najbardziej innowacyjnych firm w Polsce, w tym roku poszła o krok dalej po raz kolejny udowadniając swoje hasło przewodnie „okna dachowe, które wyprzedzają przyszłość”. W 2015 roku wprowadzone zostaje do produkcji okno do dachów płaskich, które dzięki specjalnej konstrukcji o wzmocnionej nośności oraz antypoślizgowej powłoce pozwala na swobodne chodzenie po nim umożliwiając bezproblemowe przemieszczanie się na tarasach czy też dachach. Dzięki temu, że powierzchnia okna DXW licuje się z powierzchnią pokrycia dachu, okna te nie tylko tworzą bezpieczną przestrzeń tarasu, którą można użytkować ale również nie zaburzają jego estetyki. Jest to zatem znakomite rozwiązanie w zabudowie tarasu czy dachu zielonego, pozwalające na uzyskanie idealnie płaskiej powierzchni dachu z zachowaniem właściwości okna dachowego.

BUDOWA

Ościeżnica okna do dachów płaskich wykonana jest z wielokomorowych profili PVC częściowo wyprodukowanych z surowca przetworzonego. Wewnętrzna powierzchnia ościeżnicy jest biała. Tworzywo, z którego wykonane są profile charakteryzuje się dużą odpornością na działanie kwasów oraz bardzo małą chłonnością wilgoci, dlatego okno może być stosowane w każdym pomieszczeniu. Wnętrze profili wypełnione jest materiałem termoizolacyjnym, co dodatkowo poprawia parametry produktu. Dodatkowe profile dociskające materiał pokrywowy pod okapem ościeżnicy, ułatwiają wykończenie połączenia świetlika z pokryciem dachu. W oknach zastosowany jest bezpieczny i ciepły dwukomorowy pakiet szybowy o współczynniku przenikania $U_g=0,5 \text{ m}^2/\text{K}$.

FUNKcjONALNOŚĆ

- Dzięki specjalnej, wzmocnionej konstrukcji oraz powłoce antypoślizgowej okno jest przystosowane do swobodnego chodzenia po nim. Ma to bardzo duże znaczenie w przypadku użytkowych tarasów/dachów, gdzie zlicowane z powierzchnią dachu okno nie tylko umożliwi swobodne i bezpieczne przemieszczanie się po powierzchni tarasu/dachu/okna ale również nie zaburza jego estetyki. Dzięki temu zdecydowanie poprawia się funkcja użytkowa tarasu/dachu
- Zoptymalizowana konstrukcja okna do dachów płaskich pozwala na montaż akcesoriów wewnętrznych.
- Dostępne w standardzie profile dociskające papę lub inny materiał pokrywowy pod okapem ościeżnicy, ułatwiają wykończenie połączenia okna do dachów płaskich z pokryciem dachu.
- Zadaniem okna jest dostarczanie naturalnego światła do wnętrza pod płaskim dachem.

BEZPIECZEŃSTWO

- Dzięki wzmocnionej konstrukcji, powłoce antypoślizgowej, bezpiecznemu pakietowi szybowemu z zewnętrzną szybą laminowaną okno typu DXW jest produktem na tyle bezpiecznym, że pozwala na swobodne przemieszczanie się po jego powierzchni.

OSZCZĘDNOŚĆ

- Okna do dachów płaskich zaprojektowane zostały w taki sposób, aby maksymalnie ograniczyć straty ciepła w pomieszczeniu.
- Wnętrze profili wypełnione jest materiałem termoizolacyjnym, który dodatkowo poprawia parametry cieplne produktu.
- Okno typu DXW dostępne jest z dwukomorowym, pasywnym pakietem o współczynniku $U_g=0,5 \text{ m}^2/\text{K}$.

Obecnie na rynku okno do dachów płaskich typu DXW nie ma bezpośrednich konkurentów.

OKNO DO DACHÓW PŁASKICH DXW PRZYSTOSOWANE DO CHODZENIA PO NIM

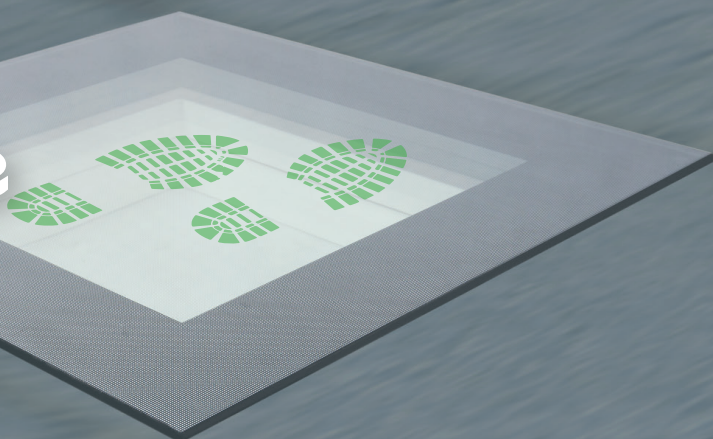
Duża ilość naturalnego światła. Dzięki specjalnie zaprojektowanym kształtom profili okna do dachów płaskich charakteryzują się dużą powierzchnią przeszklenia.

Dwukomorowy, pasywny pakiet szybowy o współczynniku **Ug=0,5 m²/K.**

Ościeżnica okna do dachów płaskich wykonana jest z wielokomorowych profili PVC wypełnionych materiałem termoizolacyjnym.

BEZPIECZNE!
swobodne!
PRZEMIESZCZANIE SIĘ PO DACHU

Dzięki wzmocnionej konstrukcji, powłoce antypoślizgowej, bezpiecznemu pakietowi szybowemu z zewnętrzną szybą laminowaną okno typu DXW jest produktem na tyle bezpiecznym, że pozwala na swobodne przemieszczanie się po jego powierzchni.



Grupa FAKRO to międzynarodowa korporacja działająca w branży budowlanej. Firma powstała w 1991 roku w oparciu o 100% polski, prywatny kapitał. Obecnie po ponad dwudziestu latach działalności FAKRO jest jednym z wiodących producentów okien dachowych na świecie, z 15-procentowym udziałem w rynku globalnym. W skład Grupy FAKRO, zatrudniającej ponad 3300 osób, wchodzi 12 spółek produkcyjnych oraz 16 dystrybucyjnych, zlokalizowanych w Europie, Azji i Ameryce. Firma FAKRO to także innowacyjne spojrzenie na okna dachowe. W nowoczesnym centrum rozwojowo-badawczym tworzone są unikalne produkty i nowatorskie rozwiązania. Potwierdzeniem tego jest kilkadziesiąt zgłoszeń patentowych co czyni z firmy FAKRO jedno z najbardziej innowacyjnych polskich przedsiębiorstw. FAKRO to firma, która do wielu krajów świata eksportuje nie tylko okna dachowe ale także myśl twórczą polskich inżynierów. W ten sposób polska firma wytycza nowe kierunki rozwoju dla branży okien dachowych na świecie, a Polska stała się światowym liderem w ich produkcji.

DZIĘKUJEMY ZA UWAGĘ